

10-03

№ 2

- 1) и созвездия Большой Пес
- 2) и созвездия Волосы
- 3) и созвездия Лира
- 4) и созвездия Возничий
- 5) и созвездия Орион
- 6) и созвездия Дева
- 7) и созвездия Кассиопея
- 8)

5 баллов

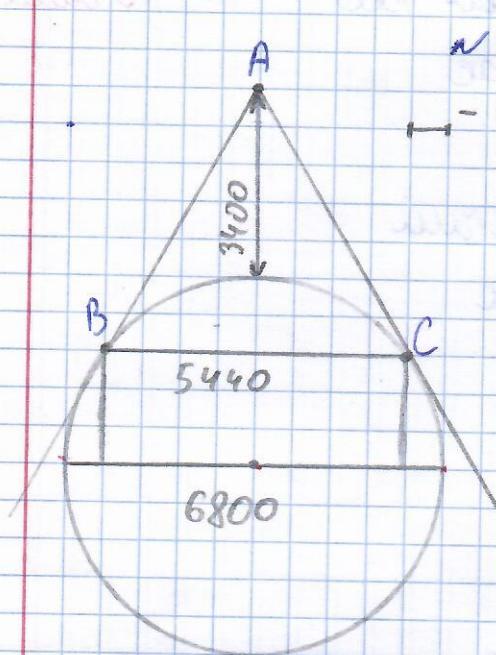
№ 3

В процессе движения на запад от Солнечной системы часовые пояса менялись с отрицательными значениями ( $-1\tau$ ,  $-2\tau$  и т.д.), таким образом, сделав полный оборот вокруг Земли, корабль потерял 24 часа, то есть сутки, и чтобы вернуть это отставание надо перевести время на день



8 байков

вперед => катитам для правильного  
распределение.



нб

- 680 км

$$6800 - (680 \cdot 2) = 5440$$

Ответ: 5440 км.

AB и AC - касательные.  
диаметр Марса = 6800 км  
длина 1 клеточки 680 км.

нб

Н байков

Луна имеет максимальную высоту  
над горизонтом 23 сентября  
в фазе зорка убывающей фазе. месяца

1<sup>m</sup> / - 4<sup>m</sup>      <sup>№5</sup>  
Объ: 1,25<sup>m</sup>.

Объем

1<sup>m</sup> / - 4<sup>m</sup>

17 баггов

Председатель комиссии: Лаврик

Члены комиссии: Стог

ЛД  
Ж